

Werkzeugzeugnis

DDL-Pressringdichtung Pipe-Seal Senso / Kabu-Seal

Dokument-Nr. 026-0311

Dieses Zeugnis besteht aus 3 Seiten

Qualifikation für
Wand- und Deckendurchführungen

des Typs
DDL Pipe-Seal Senso / K-S DN 100 / 125 / 150 / 200 / 250 / 300
Untergruppen dieser Typen siehe Seiten 2 und 3

hergestellt von

DDL GmbH
Durchführungstechnik
Dichtsysteme
Lutz

Wernau/N., Deutschland

Anwendung/Einsatz

**Druckwasserdichte/Gasdichte Rohrdurchführungen
durch Wand und Decke**

Typenbezeichnung	Temperaturbereich	Max. Arbeitsdruck	Prüfdruck	Größen
Pipe-Seal Senso / K-S PSS-X va	- 40 °C bis + 100 °C	1,5 bar	2,0 bar	s. S. 2

Wernau, 01.07.2016

- Uli Lutz -
Geschäftsführer

Produktbeschreibung

Hersteller der Produkte:
DDL GmbH
Durchführungstechnik
Dichtsysteme
Lutz
Borsigstr. 26-28
D-73249 Wernau/N.

DDL Pipe-Seal Senso / Kabu-Seal Größen/Dimensionen

DDL Pipe-Seal Senso / K-S Type	Außendurchmesser Medienrohr [mm]
PSS-100/63 VA	63
PSS-125/75 VA	75
PSS-150/110 VA	110
PSS-200/140 VA	140
PSS-200/160 VA	160
PSS-250/175 VA	175
PSS-300/200 VA	200

Anwendung/Limitierung

Dichteinsatz aus extrem weichem Duroplast-Elastomer mit einer Kautschuk-Trägerkern-Einlage mittlerer Härte.

Speziell für Einsatz in Ringräumen mit Medienrohren „Wellrohr / Fernheizwärmerohr / Kunststoffrohr mit dünner Wandstärke“.

Einsatztemperatur:	- 40 °C bis + 100 °C
Nominaler Arbeitsdruck:	1,5 bar / 15 mWS
Kernbohrung-Toleranz:	+ 4 mm zu DN-Angabe

Beständigkeiten/Einsatzzeignung der DDL Pipe-Seal Senso / K-S Elastomere

Duroplast-Elastomere weisen eine gute **chemische Beständigkeit** gegen Öle, Fette, viele Lösungsmittel, aromatische Kraftstoffe (Benzin, Motoröl, Kerosin, Methan, Hydrauliköl, Transformatoröl), Aceton, Alkohol, Salzwasser und Ozon aus. Besonders geeignet für den Einsatz in Erd- und Stadtgas.

Duroplast-Elastomere haben ausgezeichnete **mechanische Eigenschaften** wie

- Abriebfestigkeit
- Reißfestigkeit
- Verschleißfestigkeit
- Schlagzähigkeit
- Wärmeformbeständigkeit

Dokument-Nr. 026-0311

Luft-/ Gasdruckdichtigkeit:

Die DDL Pipe-Seal *Senso* / *K-S* Rohrdurchführungen wurden bzgl. der Luft-/ Gasdruckdichtigkeit wie folgt geprüft:
Prüfvorrichtung mit beidseitig eingebauter Pipe-Seal *Senso* / *K-S* Ringraumdichtung in 40 mm starker Elastomerdichtsegment-Ausführung.

Innendurchmesser Prüfvorrichtung: 150 mm

Außendurchmesser Medienrohr: 110 mm (Wellrohr Fabrikat „Kabuflex“)

1. Prüfstufe bei einem Prüfdruck von 0,5 bar über 24 Std.
2. Prüfstufe bei einem Prüfdruck von 1,0 bar über 24 Std.
3. Prüfstufe bei einem Prüfdruck von 1,5 bar über 24 Std.
4. Prüfstufe bei einem Prüfdruck von 2,0 bar über 30 Min.*

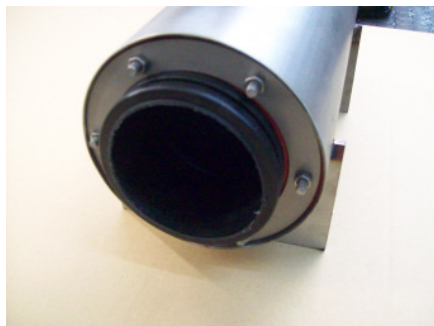
Nach 30 Minuten ist das Medienrohr bei ungefährender mittlerer Distanz zwischen den Dichteinsätzen aufgrund von Materialermüdung entlang einer Nutensohle über eine Strecke von ca. 8 cm gerissen und die Prüfungen wurden abgeschlossen.

Die Prüfungen wurden jeweils unter LUFTDRUCK und unter WASSERDRUCK durchgeführt.

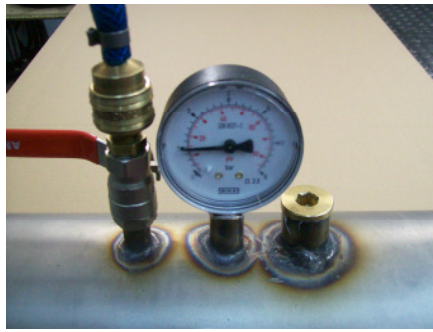
Prüfanordnung



Medienrohr Kabuflex DN 100 in Prüfvorrichtung ID 150 mm



Verspannte Ringraumdichtung Pipe-Seal *Senso* / *K-S* PSS 150/110



2. Prüfstufe 1,0 bar / 24 Std.

Dokument-Nr. 026-0311



3. Prüfstufe 1,5 bar / 24 Std.



4. Prüfstufe 2,0 bar / 30 Min.



Gesamter Prüfaufbau

Einbauhinweise:

Die Rohrdurchführungen müssen entsprechend der Montageanleitung des Herstellers eingebaut werden.

Produktname:

- Pipe-Seal *Senso*[®]
- Kabu-Seal

Güteerklärung Roh-Material/Produktion

Der Hersteller erklärt hiermit, dass sämtliche Rohstoffe für die DDL Pipe-Seal *Senso / K-S* Rohrdurchführungen von deutschen Rohstoffherstellern bezogen werden, dass die Einzelteile und die Fertigprodukte in Deutschland hergestellt werden und dass der Einsatz von Recycling-Material nicht zugelassen ist.
Die Edelstahl-Verbindungselemente Schrauben, Muttern und U-Scheiben sind, bezogen auf das Ursprungsland, nicht Inhalt dieser Güteerklärung.

ENDE DES DOKUMENTS